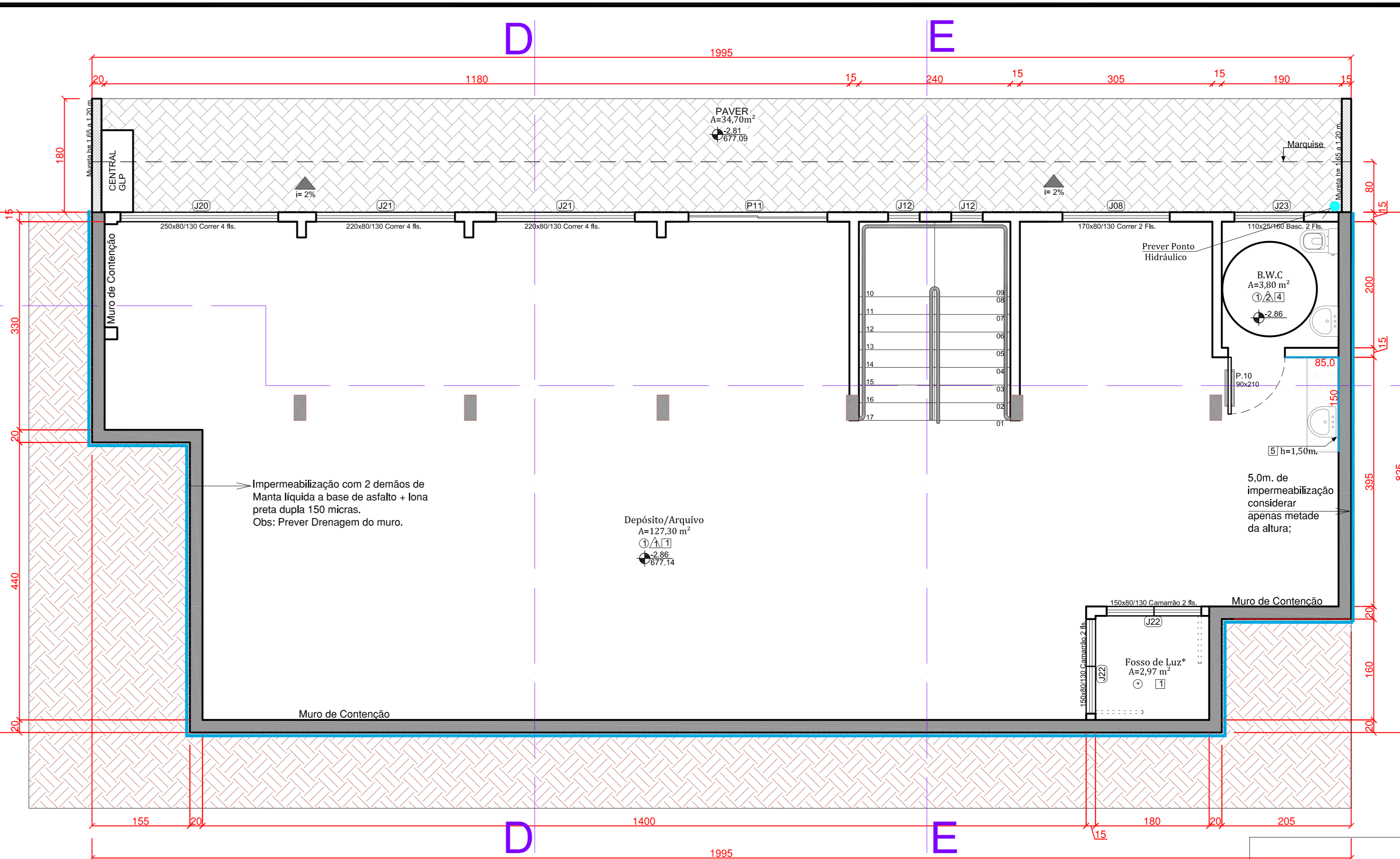
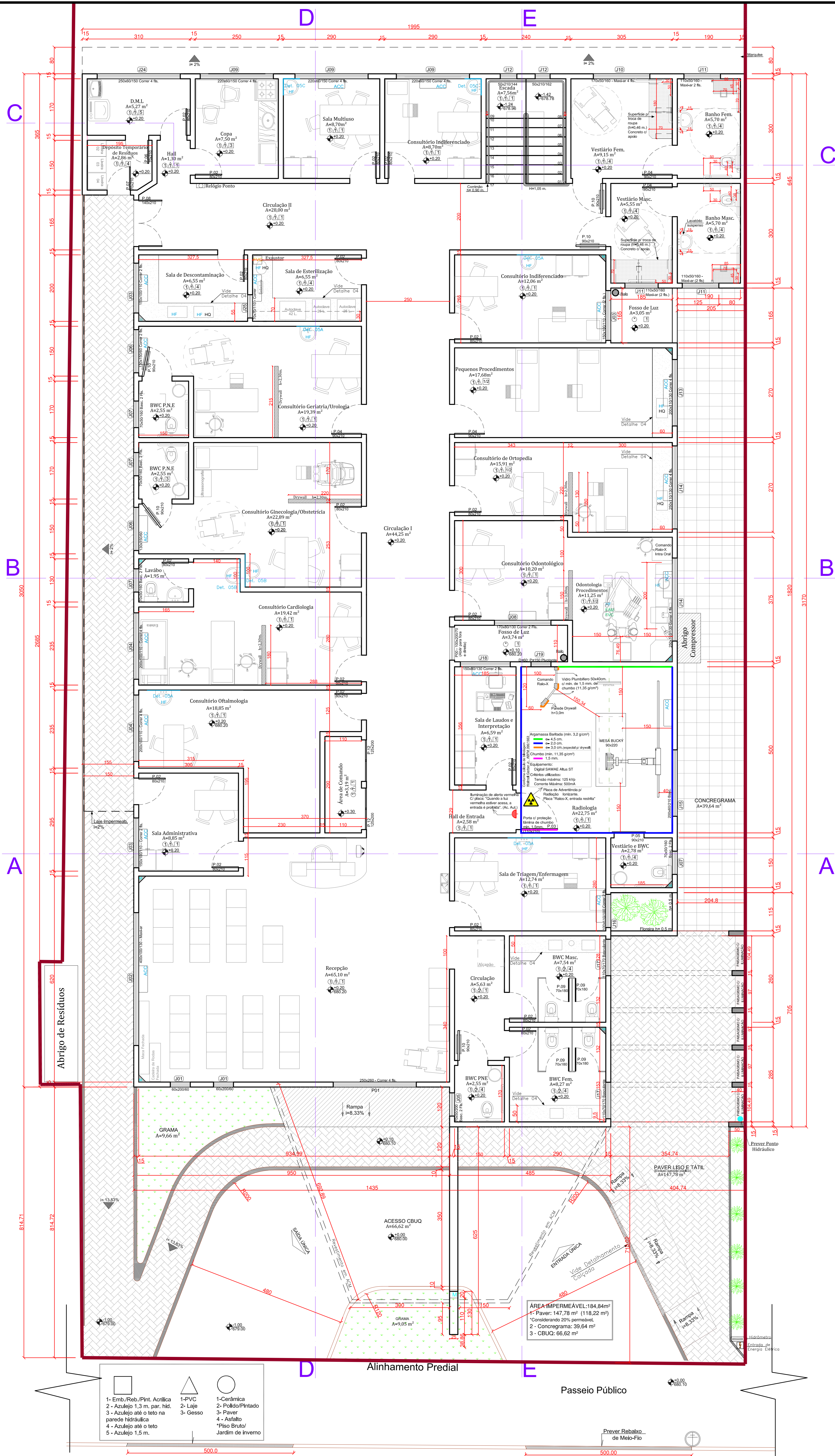
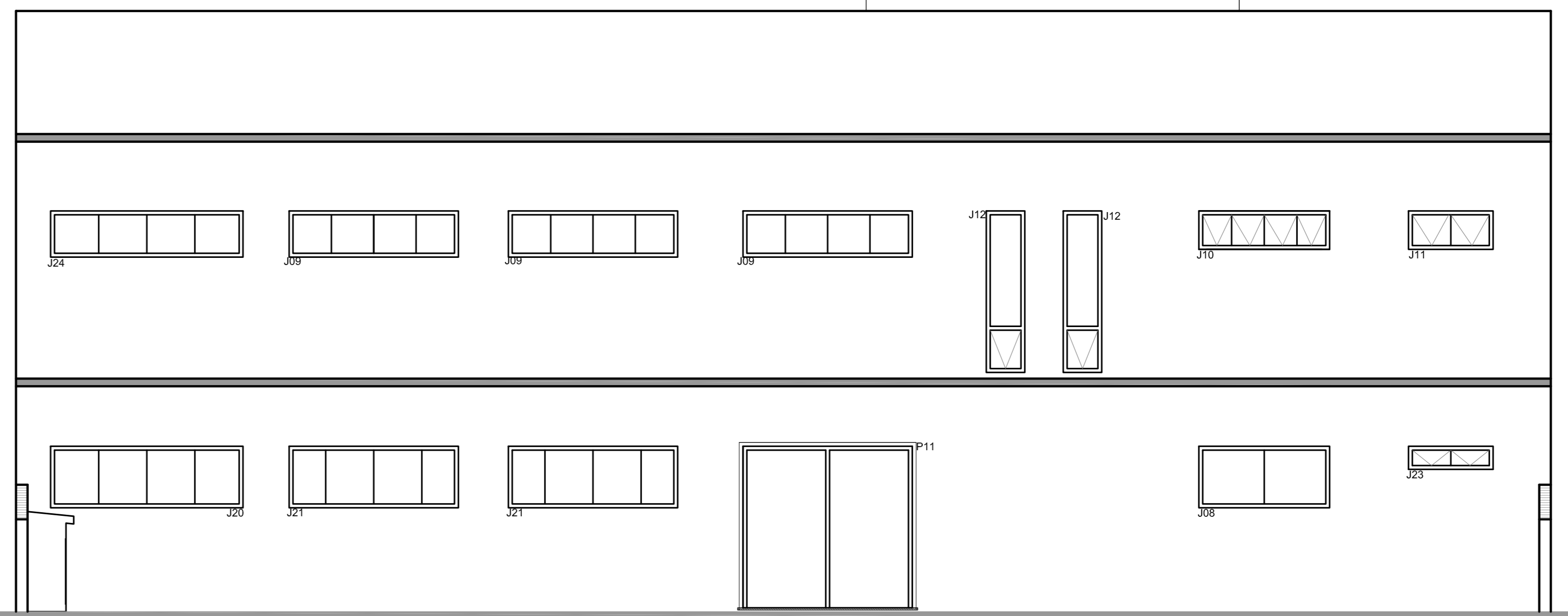


Planta Baixa - Centro de Especialidades (Térreo)

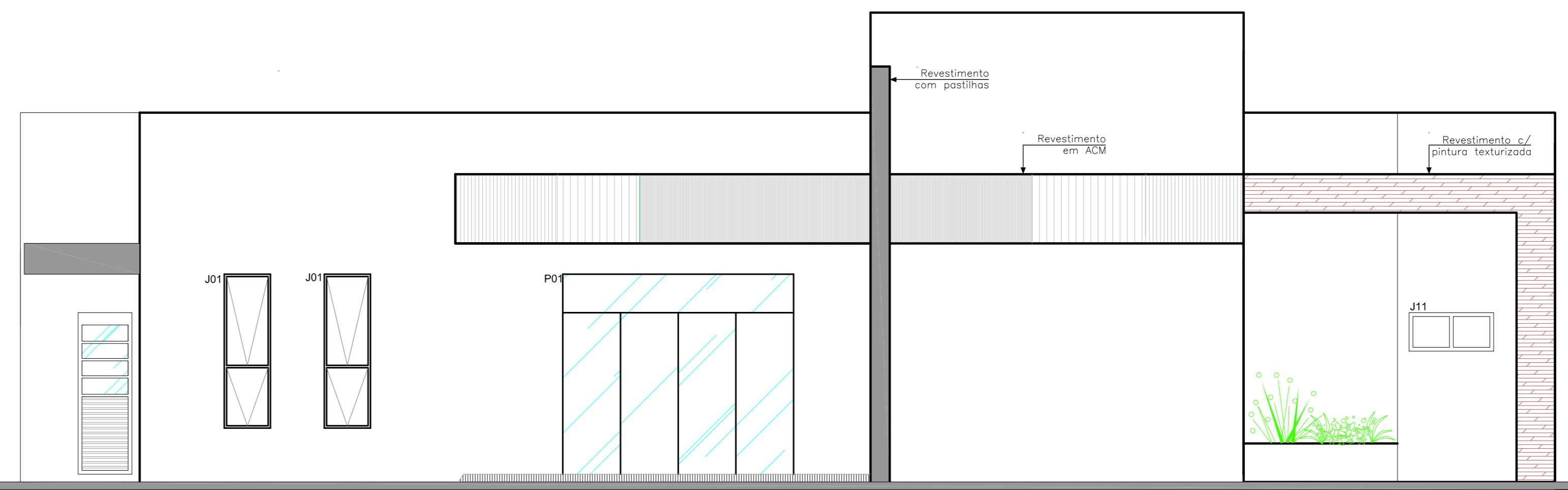
Esc: 1/50



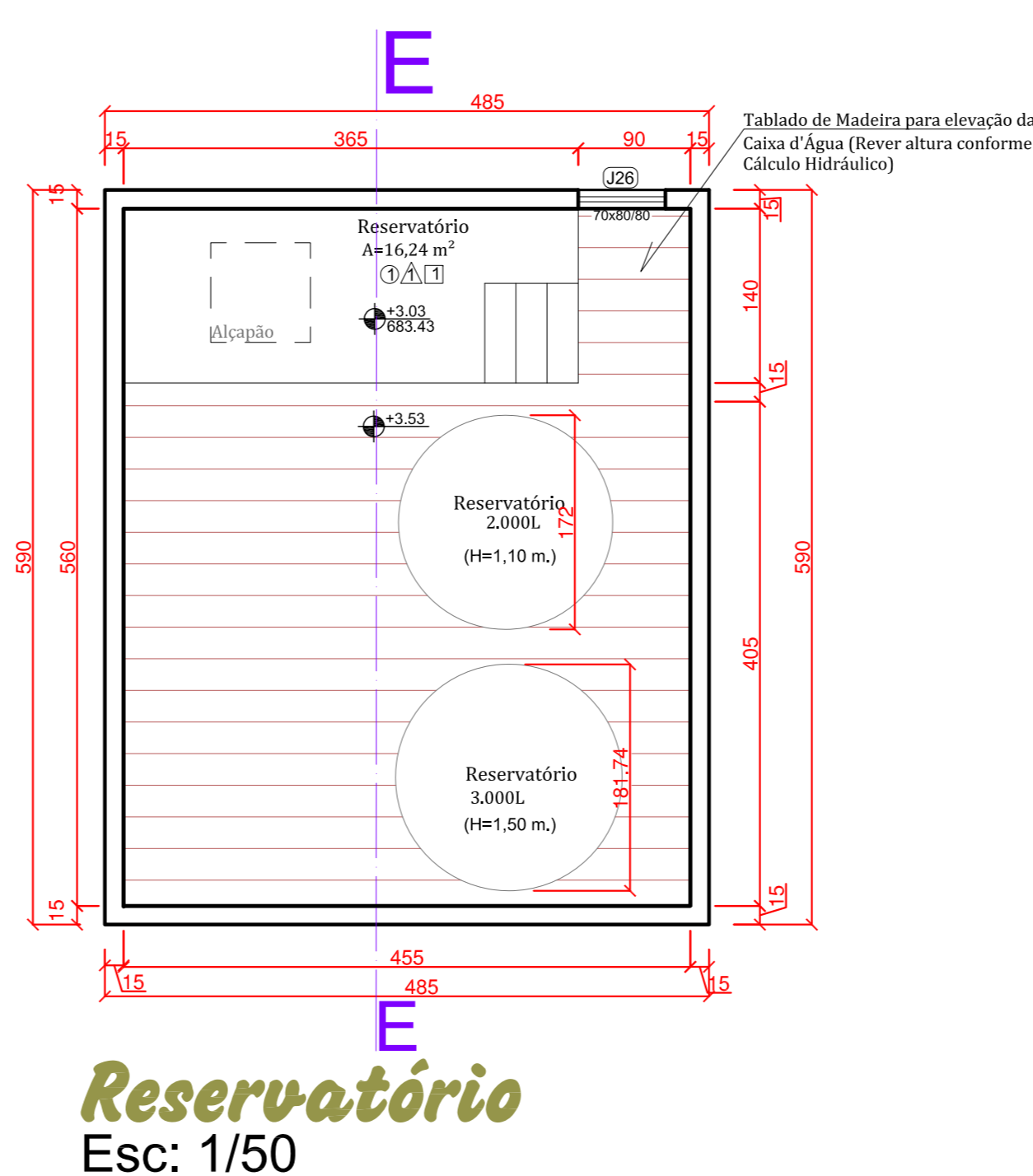
Planta Baixa Subsolo - Centro de Especialidades
Esc: 1/50



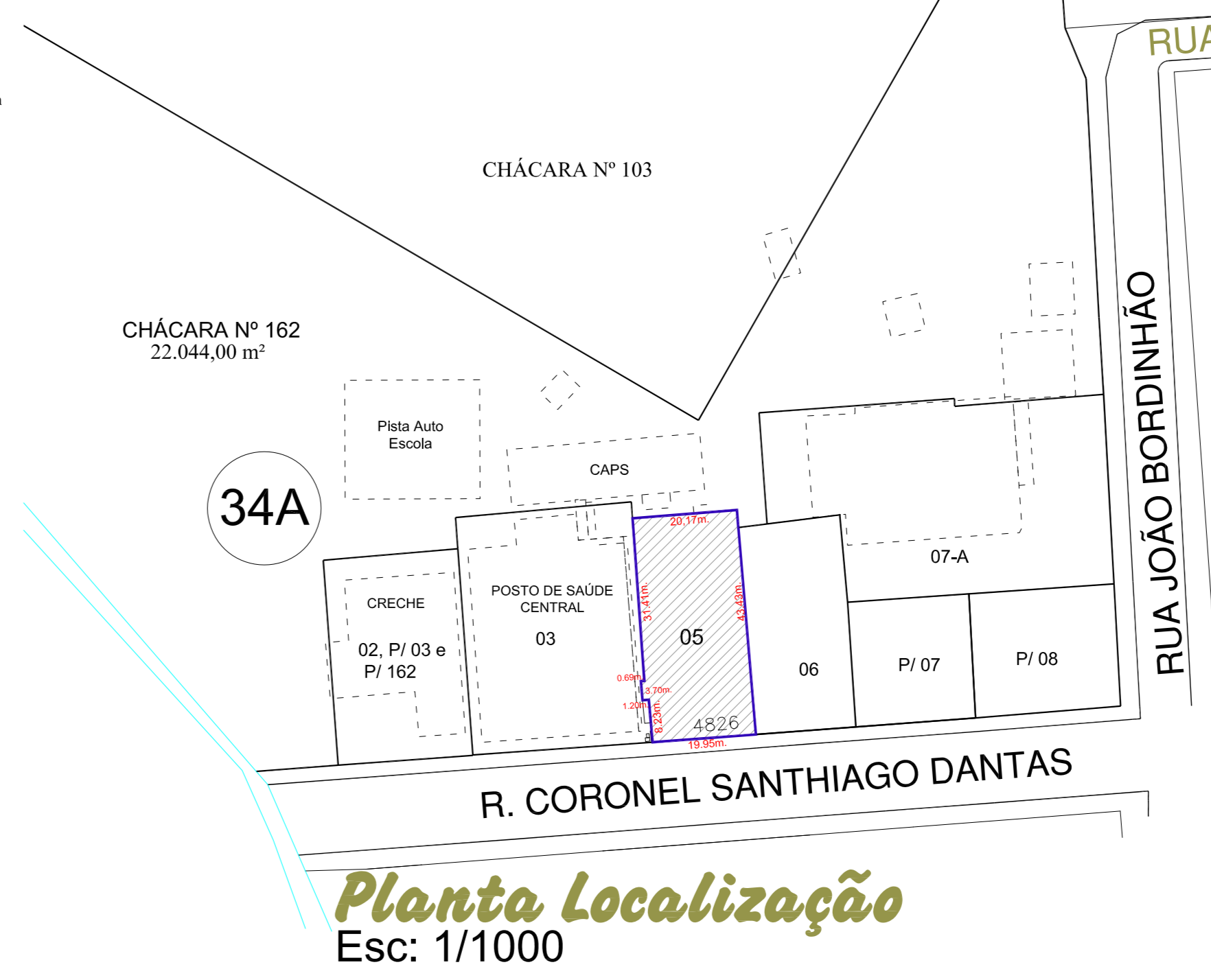
Elevação Fundos
Esc: 1/50



Elevação Frontal
Esc: 1/50



Reservatório
Esc: 1/50



Planta Localização
Esc: 1/1000

LEGENDA:

HF = ÁGUA FRIA
HQ = ÁGUA QUENTE
FAM = AR COMPRIMIDO MEDICINAL
FVC = VÁCUO CLÍNICO
ACC= AR CONDICIONADO
ACV= VENTILAÇÃO MECÂNICA

*Conforme RDC 50/02
(Obs: Os pontos de água quente indicados em projeto dar-se-ão por torneiras elétricas)

TABELA DE ESQUADRIAS

ID	DIMENSÕES	TIPO	MATERIAL	Qtzidade	Local
J01	60x200/60	Maxiar 02 Fte (R0120)	Alumínio e Vidro Temperado	2	Recepção
J02	400x100/130	Correr (3 lados) - 06Fte	Alumínio e Vidro Temperado	1	Sala Administrativa
J03	150x100/110	Correr 2 lados - 02 Fte	Alumínio e Vidro Temperado	3	Sala de Descontaminação
J04	200x100/110	Correr - 04 Fte	Alumínio e Vidro Temperado	2	Consultório Cardiológico
J05	70x50/200	Basculante - 02 Fte	Alumínio e Vidro Temperado	1	Consultório Oftalmológico
J06	130x150/80	Correr 2 Fte (50 cm inferior com vidro fixo)	Alumínio e Vidro Temperado	2	Consultório Geriátrico/Urologia
J07	70x50/160	Basculante, 2 Fte	Alumínio e Vidro Temperado	4	BWC Consultório e Radiologia
J08	170x80/130	Correr 2 lados - 2 Fte	Alumínio e Vidro Temperado	2	Consultório Odontológico
J09	220x60/150	Correr - 04 Fte	Alumínio e Vidro Temperado	3	Copax Depósito/Arquivo
J10	170x80/150	Maxiar - 04 Fte	Alumínio e Vidro Temperado	1	Consultório Interdisciplinar
J11	110x50/160	Maxiar - 02 Fte	Alumínio e Vidro Temperado	3	Vestibular Fam. e Masc.
J12	210x50/Var.	Fixo e 60 cm. Maxiar	Alumínio e Vidro Temperado	2	Escada
J13	200x110/130	Correr - 4 Fte	Alumínio e Vidro Temperado	1	Pequenos Procedimentos
J14	250x110/130	Correr - 4 Fte	Alumínio e Vidro Temperado	2	Consultório Odontológico
J15	200x50/210	Basculante, 4 Fte	Alumínio e Vidro Temperado	1	Radiologia
J16	100x110/100	Correr - 02 Fte	Alumínio e Vidro Temperado	1	Triagem
J17	110x70/170	Basculante - 04 Fte	Alumínio e Vidro Temperado	2	BWC Público
J18	150x80/130	Correr 2 lados - 02 Fte	Alumínio e Vidro Temperado	1	Interpretação e Laudo
J19	120x60/150	Fixo e 60 cm. Maxiar	Alumínio e Vidro Temperado	1	Radiologia (Comando)
J20	250x80/130	Correr - 04 Fte	Alumínio e Vidro Temperado	1	Depósito/Arquivo
J21	220x80/130	Correr - 4 Fte	Alumínio e Vidro Temperado	2	Depósito/Arquivo
J22	150x160/80	Camarão - 2 Fte	Alumínio e Vidro Temperado	2	Depósito/Arquivo
J23	110x30/180	Maxiar 2 Fte	Alumínio e Vidro Temperado	1	BWC Subterrâneo
J24	250x60/150	Correr - 4 Fte	Alumínio e Vidro Temperado	1	D.M.L.
J25	70x70/110	Correr	Alumínio e Vidro Temperado	1	Descontaminação
J26	70x80/80	Abre	Alumínio tipo veneziana	1	Reservatório

ID	DIMENSÕES	TIPO	MATERIAL	Qtzidade	Local
P.00	100x200/70	Abre (chamar para abrir)	Vidro Temperado 8,0mm	1	Fosso de Luz
P.01	250x280	Correr - 04 Fte (30 cm de vidro fixo na parte superior)	Alumínio e Vidro Temperado 10,0mm	1	Recepção
P.02	80x210	Abre - 1 fl.	Madeira Compensada	19	Copax Esterilização; Triagem; Descontaminação; Triagem; Oftalmologia; Cardiológico (2); Geriatria; Urologia; Banho (2); Interp. Odontológico; Interdisciplinar (3); BWC P.02; Administração (2); D.M.L.
P.03	110x210	Abre - 01 Fl.	Porta com proteção radiológica	1	Radiologia
P.04	90x210	Abre - 01 Fl.	Madeira Compensada	4	Peq. Procedimentos; Geriatria/Urologia; Banho (2)
P.05	90x210	Correr - 01 Fl.	Madeira Compensada	1	BWC Radiologia
P.06	70x210	Abre - 1 fl.	Alumínio tipo veneziana ventilada	1	Depósito Temp. de Resíduos
P.07	70x210	Abre - 1 fl.	Alumínio tipo veneziana ventilada e com abertura basculante na parte superior	1	Depósito Temp. de Resíduos
P.08	140x210	Abre - 02 Fl.	Madeira compensada e vidro temperado 10,0mm fixo	1	Circulação II
P.09	70x180	Abre - 1 fl.	Alumínio tipo veneziana ventilada	4	BWC Público
P.10	90x210	Abre - 01 Fl.	Madeira compensada com barra adaptada para PNE e Chape Medica na parte inferior - Conforme NBR 9050	6	BWC Consultórios (2); BWC Pub. PNE; Vestibular (2); BWC Depósito/Arquivo
P.11	220x210	Correr - 2 Fte	Alumínio tipo veneziana ventilada	1	Depósito/Arquivo
P.12	125x200	Camarão - 2 Fl. (ac. para fora)	Alumínio tipo veneziana ventilada	2	Área de Controle
P.13	75x130 + 75x30	Abre - 1 Fl.	Alumínio tipo veneziana ventilada	4	Abrejo do Lixo
P.14	100x85	Abre - 02 Fl.	Alumínio tipo veneziana ventilada	1	Central de GLP
P.15	120x100	Abre - 02 Fl.	Alumínio tipo veneziana	1	Abrejo Compressor

REVISÃO	DATA	DESCRIÇÃO
001	23/06/2017	Projeto Básico
002	27/12/2017	Revisões Diversas
003	06/03/2018	Sala do Risco X; HF/HQ.

ZONA	Lot.	Quadr.	Lotamento:	Sede (Centro)
1. ÁREA DO TERRENO	05	34-A	883,08 m²	00,00 m²
2. NÚMERO DE PARCELOS			Térreo + Subsolo	766,80 m²
3. TAXA DE OCUÇÃO			66,20 %	00,00 m²
4. TAXA DE PERMEABILIDADE			21,13 %	766,80 m²
5. COEFICIENTE DE APROVEITAMENTO			0,8683	584,42 m²

PREFEITURA	VIGILÂNCIA SANITÁRIA
CHOPINZINHO	CHOPINZINHO

01/03	Projeto Arquitetônico - Planta Baixa Térreo e Subsolo; - Fachadas; Reservatório; - Localização; - Quadro de Esquadrias; - Área; - Especificação; - PERÍMETRO URBANO Data projeto: 23.06.2017 R004-12.12.2018	RESPONSÁVEL LEGAL MUNICÍPIO DE CHOPINZINHO CHOPINZINHO Autor do projeto: ENF ANA KELLE MALAGUTI CREA-PR 143280
-------	---	---